

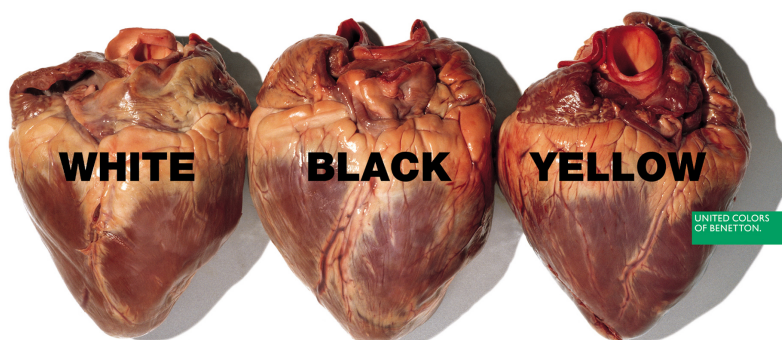
Exercice : Les figures de rhétorique

[La rhétorique est] l'art d'appliquer la raison
à l'imagination pour mieux mouvoir la volonté.
Lord Francis BACON, *Of the Proficiency and Advancement of
learning, divine and human*, 1605.

La rhétorique a été définie comme l'art de bien parler pour persuader. Depuis les Latins, la rhétorique désigne également l'art de parler sur quelque sujet que ce soit avec éloquence et force. C'est ainsi que ce s'est développée la théorie des figures de rhétorique, autrement appelées les figures de style. Très fréquentes dans la langue, jusque dans les expressions quotidiennes, elles sont également omniprésentes dans les médias, et en particulier dans la publicité, puisque comme la rhétorique, le but de la publicité est de convaincre. Nous nous attarderons dans ce document à mettre en évidence les figures de style, non pas au travers de la langue, mais des images. Les figures de style sont évidemment très présentes également dans les slogans.

La comparaison

La *comparaison*, du latin *comparatio* « action d'accoupler », consiste en la mise en relation de deux réalités différentes, mais partageant des points de similitudes. Contrairement à la métaphore, la comparaison est explicite.



L'hyperbole

L'hyperbole, du grec *ὑπέρο* (*hyper*), « au-dessus » et *βολή* (*bolé*), « jet », consiste à exagérer l'expression d'une idée ou d'une réalité. Elle tend souvent vers l'impossible.



La Golf TDI. Vraiment puissante.



Par amour de l'automobile

La métaphore

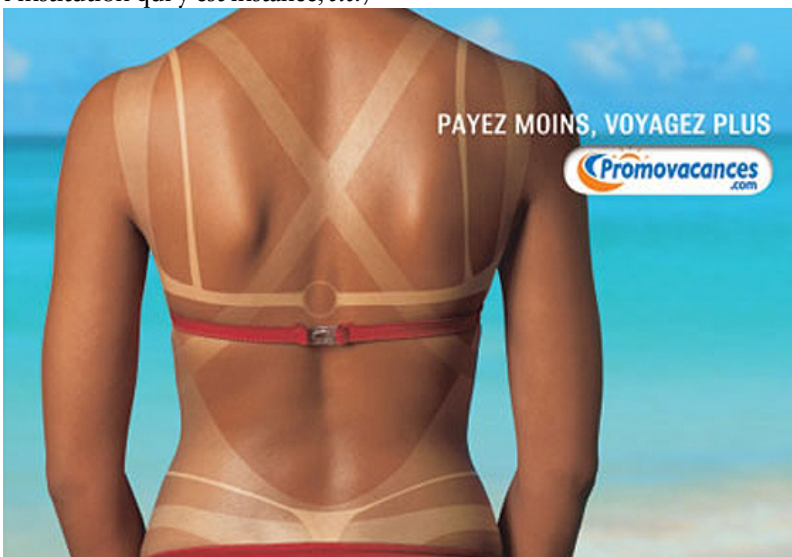
La métaphore, du grec *μετά* (*metá*), « d'un lieu à un autre » et *φέρω* (*phérô*), « porter » rapproche deux idées, deux objets, ou encore un objet et une idée) par un rapport d'analogie implicite.



Before it's too late. wwf.org

La métonymie et la synecdoque

La *métonymie*, du grec *μετά* (*metá*), « déplacement » et *ὄνομα* (*ónuma*), « nom », remplace un concept par un autre avec lequel il est en rapport par un lien logique sous-entendu (la cause pour l'effet, le contenant pour le contenu, l'artiste pour l'œuvre, la ville pour ses habitants, la localisation pour l'institution qui y est installée, etc.)



La *synecdoque*, du grec de *σύν* (*sún*), « avec » et de *ἐκδοχή* (*ekdokhé*), « réception » est une métonymie particulière pour laquelle la relation entre le terme donné et le terme évoqué constitue une inclusion (la partie pour le tout, le singulier pour le pluriel, le genre pour l'espèce, ou inversement, etc.).



La prosopopée et la personnification

La *prosopopée*, du grec *πρόσωπον* (*prósōpon*), « face, figure » et *ποιέω* (*poiéō*), « faire, fabriquer » consiste à faire parler un mort, un animal, une chose personnifiée, une abstraction.

Cette figure de style est proche de la *personnification* qui consiste à attribuer des propriétés humaines à un animal ou à une chose inanimée (objet concret ou abstraction) que l'on fait vouloir, parler, agir, à qui l'on s'adresse.



1. Analysez en détail chacune des images qui composent le document en explicitant l'effet obtenu par l'utilisation de telle ou telle figure de rhétorique.
2. Trouvez dans la rue ou dans un magazine d'actualité cinq publicités que vous analyserez du point de vue des figures de rhétorique.

Objectifs de l'exercice : — être capable de définir les figures de style ci-dessus ;
 — être capable de mettre en évidence l'utilisation d'une figure de style dans une publicité ;
 — être capable de décrire l'effet de l'utilisation d'une figure de style dans une publicité.



Framboises

17,91 €/kg



Nouvelle smart fortwo

13,32 €/kg

Même son prix est incomparable.

Nouvelle smart fortwo, 750 kilos de plaisir à partir de **9 990 €^{TTC(1)}**

* Une autre idée de la vie. (1) Tarif conseillé TTC clés en main de la smart fortwo coupé 42 kW mild pure en 13 000 (2012). Modèle présenté : smart fortwo cabrio 52 kW mild passion avec option pack confort au tarif de 16 640 €TTC. Consommation mixte de la smart fortwo de 3,3 à 5,2 l/100 km. Émissions de CO₂ de 86 à 120 g/km. Mercedes-Benz France - Siren 622 044 287 RCS Versailles.

<http://jetudielacom.com/hyperbole-publicitaire/>

<http://www.pubenstock.com/2013/publicite-rhetorique-figures-de-style-langage-discours/>